

2020年4月6日
株式会社JR鹿児島シティ

アミュプラザ鹿児島 本館B1F・2F

2020 春 NEW & RENEWAL SHOP

4.10 (金) よりOPEN!!!

2020年4月10日(金)、アミュプラザ鹿児島本館B1Fに旬なスイーツを取り揃えた2ショップがニューオープン!!今話題のバスクチーズケーキを販売する『BASQUE-STYLE(バスクスタイル)』、パーフェクトフード“玄米”を使用したスイーツを販売する『〜ごほうび玄米スイーツ〜 maimai* / アンドリュウのエッグタルト』が登場します。すべての甘いもの好きのみなさまへ、今食べたい!スペシャルスイーツを春のアミュからお届けします。

さらに4月20日(月)には、本館2FSHIBUYA109ゾーンの『エスペランサ』がリニューアルオープン!!春の足元を彩るラインナップを豊富に取り揃え、みなさまにとびっきりの一足をご提案します。

4.10(金) NEW OPEN

BASQUE-STYLE(バスクスタイル)

本館B1F

make cheesecake
BASQUE STYLE



■ショップコンセプト

鹿児島県内唯一のバスクチーズケーキ専門店であり、店舗ごとに異なった店構えをデザイン。既存ケーキ店にはない独特の雰囲気作りの中に専門店として『たったひとつの商品』作りにこだわっています。

□オープン特典

『バスクチーズケーキ/グランデ』を店舗通常価格より10%OFFで提供。(4/10-12限定)

〜ごほうび玄米スイーツ〜 maimai* / アンドリュウのエッグタルト

本館B1F



■ショップコンセプト

maimai*の玄米ロールは、グルテンフリー・パーフェクトと言われる玄米と栄養価はそのまま、糖質の吸収が穏やかになる低GI食品である玄米のペーストを使用した、身体に優しいロールケーキです。

□オープン特典

1,000円以上のお買い上げのお客さまに、『玄米ロール苺』を1ピースor『オリジナル保冷バッグ』をプレゼント。(4/10-12限定)

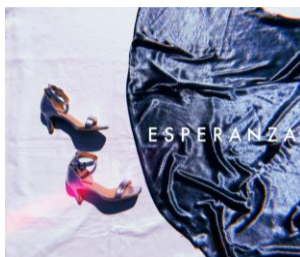
4.20(月) RENEWAL OPEN

ESPERANZA

(エスペランサ)

本館2F

ESPERANZA



■ショップコンセプト

トレンドを意識したシューズ&バッグ取り扱いブランド。数多くのカラーバリエーションを豊富に取り揃えています。どのような服装にもぴったりな足元に出会えるのが、エスペランサの魅力です。

□オープン特典

お買い上げのお客さまに『シューズアクセサリ』を1つプレゼント(限定50個)or5,000円(税抜)以上お買い上げのお客さまに『エコトートバッグ』をプレゼント。(限定50個)

※オープン特典企画に関しましては状況により中止とさせていただきます。予めご了承ください。

この件に関する取材やお問い合わせは **株式会社JR鹿児島シティ 営業部販売促進課 上野**

TEL 099-254-0300 FAX 099-284-0802 MAIL c.ueno@jrkagoshimacity.co.jp